

フラットカウンター多機能トイレバック器具リスト

品名	仕様	数量(内訳)
大便器	エロソグート 壁掛け付無しトルネード大便器	1
大便器用フラッシュバルブ	専用埋め込みタイプ	1
大便器用洗浄スイッチ	アルミアルマイト色	1
ウォシュレット	袖なしタイプ	1
ウォシュレットリモコン	アルミアルマイト色	1
背もたれ	固定式背もたれ(ソフトタイプ)	1
腰掛便器用可動式手すり	樹脂被覆はね上げタイプ(ロック付)	1
L型手すり	樹脂被覆タイプ	1
大便器用紙巻器	二連紙巻器	1
手洗器	セルフリム手洗器	1
手洗器用自動水栓	アクアオート 単水栓	1
チャームボックス	亜鉛めっき鋼板焼付塗装	1
洗面器	セルフリム洗面器	1
洗面器用自動水栓	アクアオート 単水栓	1
洗面器用電気温水器	元止式 約3L	1
洗面器用水石けん入れ	横形水石けん入れ	1
設置フレーム	溶融亜鉛めっき鋼板	一式
カウンター	エポキシアクリレート系人工大理石「マフrait」	一式
前板	ポリオレフィン系樹脂積層鋼板	一式
幅木	ステンレス ヘアライン仕上げ	一式

<ベビーシート>
 ・ベビーシートの壁固定金具は、壁材に応じて選択してください。
 タッピンねじ(φ5×40/6本)は製品に付属されています。
 ・ベビーシートの床固定金具はYPH62012W2(アンカーボルト)を準備しております。なお、YPH62012W2で長さが不足の場合には、φ10(ステンレス)の市販品をご使用願います。
 ・保護者の方が用を足したり手を洗ったりする際に、乳幼児を寝かせておく台としての使用はできませんので、必ずベビーチェアを併設してください。
 ・保護者に注意を促すために、「警告表示」(同梱のラベル)を、シートが閉じた状態でも見やすい位置に、必ずはり付けてください。

<照明>
 ・別途現場手配

<出入口扉>
 ・別途現場手配

・出入口扉のある壁面に器具を設置する場合、トイレ内の戸袋に器具の取り付け可能なパネル(戸袋カバー)を設置するなどの配慮が必要です。

<呼出ボタン>
 ・呼出ボタンはアイホン(株)の取扱い製品です。
 (当社取扱い製品ではありません。)
 品番: NBR-7W-T0(ひもなし)
 NBR-7HW-T0(ひも付き)

・呼出ボタンは他に表示器などとシステムを組む必要があります。
 詳しくはアイホン(株)へお問い合わせください。
 ・納まり上、本製品以外の呼出ボタンは設置できません。
 ・呼出ボタンを他の器具などのすぐ上に設置する場合は、引きひもの干渉を避けるため、引きひものないタイプの呼出ボタンとするなどの配慮が必要です。

器具明細		
品番	品名	数
① XPDAARS3111WWG	フラットカウンター多機能トイレバック	1
② YMK52K	化粧鏡	1
③ YKA25	ベビーシート	1
④ YKA15	ベビーチェア	1
⑤ YKH22	フック	2
⑥ YKA40	フィッティングボード	1
⑦ YYB10#NW1	幼児用手すり	1

<大便器フラッシュバルブ>
 ・オートクリーンC 専用埋込タイプ
 ・洗浄水量 大5.5L 小4.5L
 ・定格消費電力 AC100V-常時2W以下 バルブ作動時4W以下

<ウォシュレット>
 ・定格消費電力 AC100V-1282W 50/60Hz
 ・リモコン定格消費電力 AC100V-1W 50/60Hz
 ・電源コードの長さ1.0m
 ・アース線の長さ0.2m

<手洗器用水栓>
 ・アクアオート単水栓
 ・定格消費電力 AC100V-常時0.5W 作動時0.7W 50/60Hz

<洗面器用電気温水器>
 ・元止式 ライニング内蔵用
 ・貯湯量 約3L 出湯温度:約36℃
 ※ただし、出湯温度調節ダイヤルで調節可能
 (温度調節範囲の目安:約32℃~約38℃<水温15℃時>)
 ・定格消費電力 AC100V-600W 50/60Hz

<洗面器用水石けん入れ>
 ・手動式 容量 250ml

<設置フレーム>
 ・設置フレームが強固に固定できるよう、あらかじめ壁に補強をご用意ください。詳細は各製品の詳細図をご参照ください。

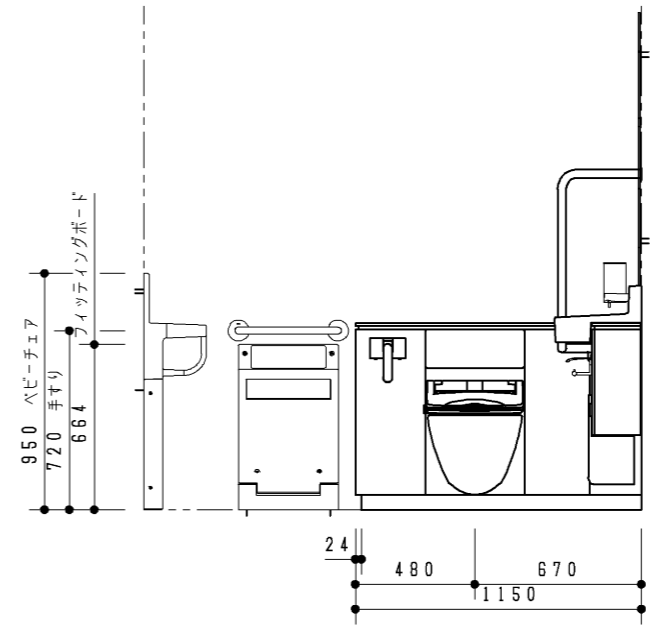
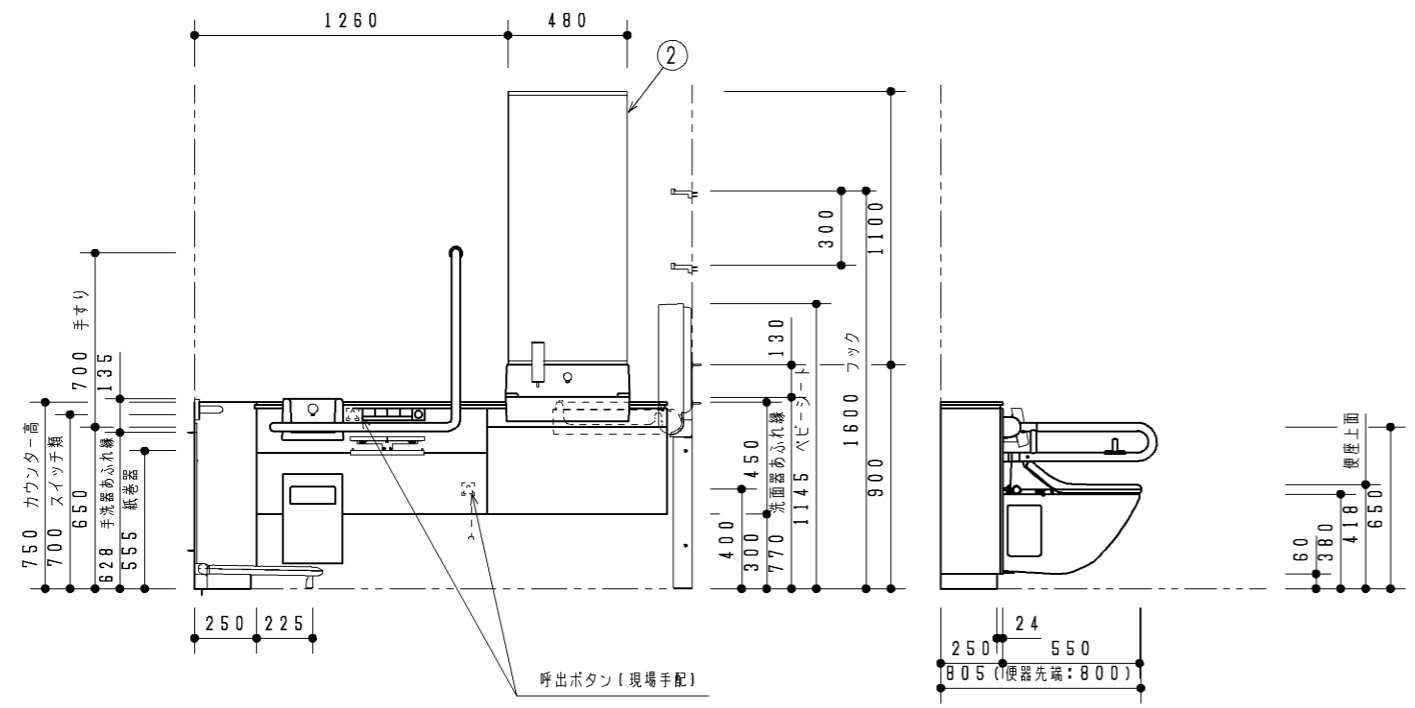
<配管>
 ・配管部材は含まれておりません。別途現場にてご用意ください。
 ・給水には最低0.07MPa(流動時)を確保してください。
 (最高水圧0.4MPa)

<電気工事>
 ・コンセント部材は含まれておりません。
 別途現場にてご用意ください。
 ・各製品の消費電力をご確認の上、電気工事を行ってください。
 ・詳細は各製品の商品図をご覧ください。

<幼児用手すり>
 ・施工方法に合った当社指定の固定金具を別途手配して下さい。

<フック>
 ・取付け面がコンクリート・モルタルなどの場合は、樹脂プラグ「HH04059(φ6.10個1組)」を別途手配してください。

<ベビーチェア>
 ・ベビーチェアの壁固定金具は、壁材に応じて選択してください。
 タッピンねじ(φ5×40/6本)は製品に付属されています。
 ・ベビーチェアの床固定金具はYPH62011W2(アンカーボルト)を準備しております。なお、YPH62011W2で長さが不足の場合には、φ6(ステンレス)の市販品をご使用願います。



※当プランの関連情報は、「バリアフリーブック/パブリックトイレ編」をご参照ください。
 ※当図面に掲載の商品は、2012年2月発売予定商品が含まれます。
 また、最新の品番・仕様については、当社営業センターにご確認ください。

※各商品の詳細につきましては、上記品番の商品図をご確認ください。

TOTO		第三角法	単位 mm	名称 RESTROOM ITEM 01 フラットカウンター多機能トイレバック
製図 中 沢	検図 稲 垣	日付 11.09.26	尺度 1/30	品番
備考 <A-3-R01> 多機能トイレ 子ども連れ配慮「01」 2000×2000				図番 24XPDAARS31=0003