

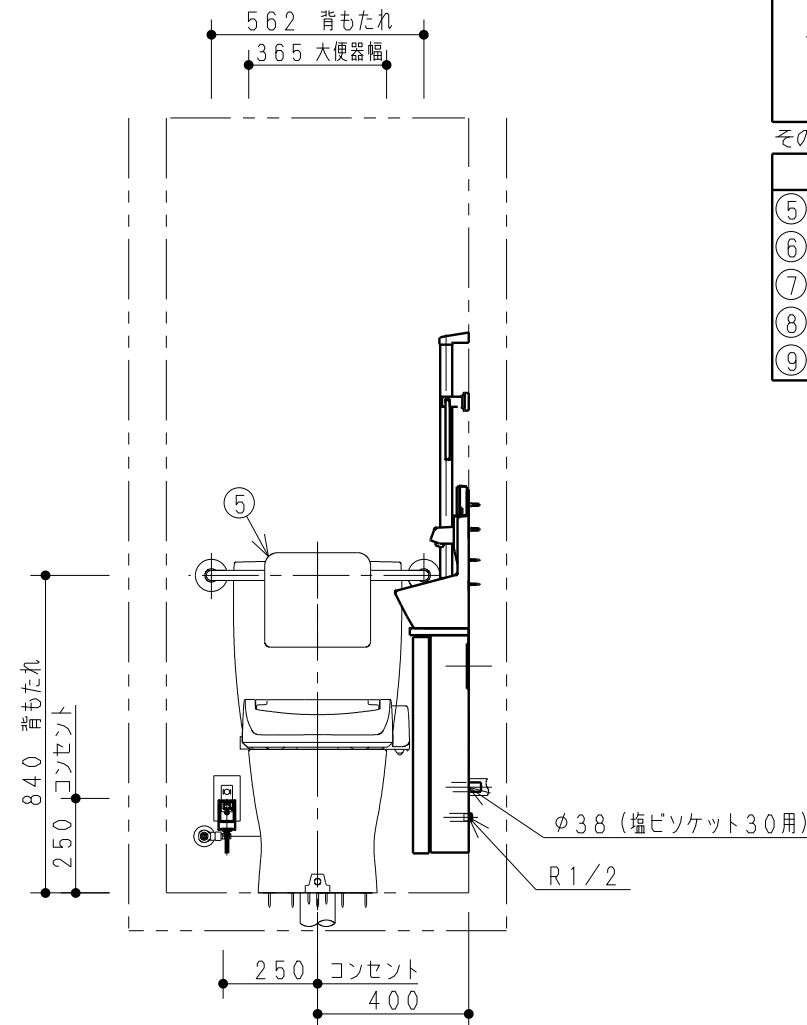
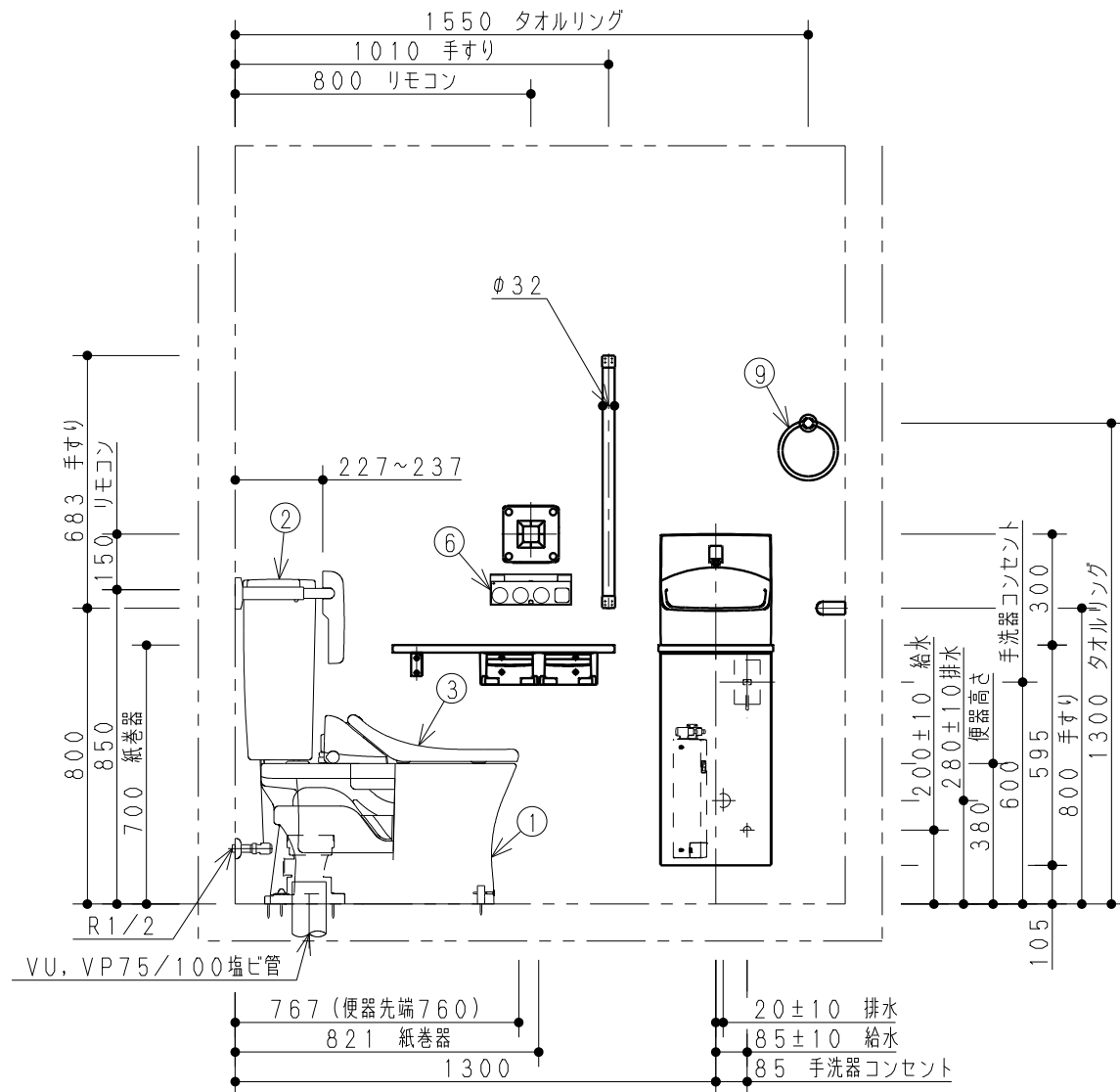
主要商品一覧

品番	詳細
① CS220B#NW1	腰掛式防露便器ピュアレストQR
② SH220BA#NW1	防露式密結タンクピュアQR
③ TCF4541EAK V86W	ウォシュレットアプリコットF4 A F4 A
④ ULC11R9HDDNNNNNC	スリムタイプC タイプ
	埋込なし 単体タイプ 左右勝手 水栓 紙巻器 化粧鏡 タオル掛け 手すり 石けん受け 給排水方式
	壁給水/壁排水

注・各部位の色仕上げ詳細については、弊社カタログ・ショールームなどで、別途ご確認ください。
 ・この図面は、C面に入口がある事を想定し、作成しています。
 <大便器>
 ・サイホンセット式防露便器洗浄水量大6L小5L（セフィオンテクト対応品）
 ・電気工事（別途工事）にてあらかじめ図示位置に埋め込みコンセントの設置を行ってください。
 ・コンセントの設置位置は参考寸法です。
 ・ウォシュレットの電源コードは1mです。
 ・電源コードの届く範囲にコンセントを設置して下さい。
 ・便座先端から300mm以内に入ったり、障害物があると、オート開閉が作動し、便ふたが開き放しになることがあります。
 ・リモコンは、使用者が特定できる場合、その方の使いやすさに合わせて取付位置を決定下さい。
 ・アース工事（D種接地工事）を行って下さい。感電のおそれがあります。
 ・下記消費電力を考慮した配線工事として下さい。
 ・コンセントはアースターミナル付として下さい。
 ・ウォシュレット電源コード（同アース線）長さ1.0m
 ・電源電圧：AC100V 50/60HZ
 ・消費電力：1378W
 ・給水には最低必要水圧（流動時）0.05MPaを確保してください。
 ・最高水圧（静止時）は0.75MPaです。
 ・洗面所や浴室など他の水洗器具を同時に使用したときも、上記水圧と流量が必要です。
 ・配管は呼び径13以上をご使用ください。（上記水圧と流量確保のため）
 <手洗器 スリムタイプC>
 ・電気工事（別途工事）にてあらかじめ図示位置に壁埋込式2口コンセント（接地用端子の付いた接地極付きコンセント）の設置を行って下さい。
 <手すり>
 ・手すりを取り付ける壁に十分な強度があること確認してください。
 ・屋外や浴室などの水がかかったり湿気が多い場所には取り付けないでください。
 <背もたれ>
 ・前出寸法は推奨位置です。なお10mmピッチで調整可能です。
 ・施工方法にあった当社指定の固定金具を別途手配してください。
 <その他>
 ・結露水や小水が便器と床の隙間に侵入すると、床の腐りやにおい発生の原因となりますので、便器床設置面に防カビ性の透明シリコンコーキング剤を塗布する事をお奨め致します。

その他商品一覧

品番	品名
⑤ EWC385CR#NW1	背もたれ
⑥ TCA53#NW1	らくらくリモコン
⑦ YHB401A#NW1	天然木手すり
⑧ YHB61FLC#NW1	天然木手すり
⑨ YT404K#NW1	タオルリング



※各商品の詳細につきましては、上記品番の商品図をご確認願います。

※当図面に掲載の商品は、2011年6月現在のものです。
 また、最新の品番・仕様につきましては、当社各支社営業センターにご確認ください。

TOTO		第三角法	単位 mm	名称 腰掛式防露便器ピュアレストQR
製図 中沢	検図 稲垣	日付 11.04.07	尺度 1/20	品番
備考 車いすで全介助の必要な方のプラン 800×1650				図番 24CS220B=0001