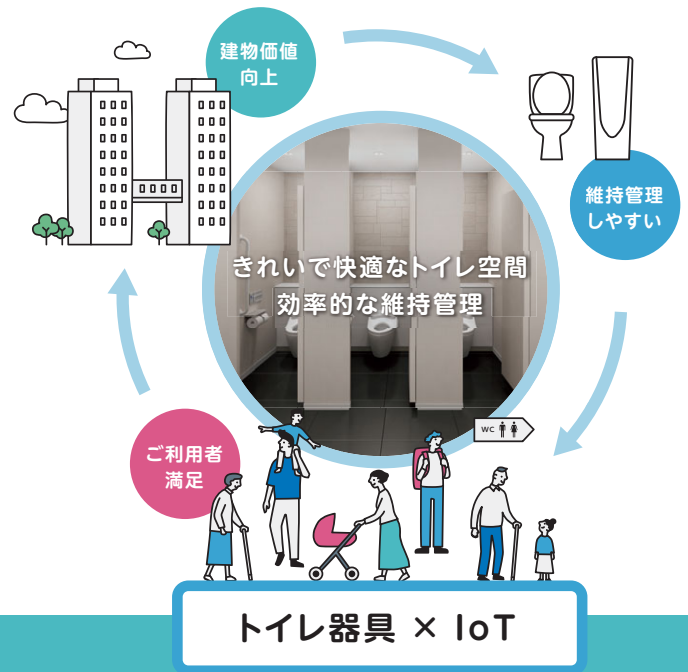


# 建物管理は、スマート化とDXの時代へ。

# TOTO

お客様のきれい・快適・安心を見える化し、  
もっと効率的に、さらに魅力ある施設や建物へ。  
TOTOのパブリックレストルーム設備管理サポートシステムは、  
トイレ器具とインターネットを連携させて  
お施主様の建物価値の向上に貢献する  
TOTO独自のIoTソリューション。  
効率的なトイレの維持管理をサポートし、お客様に愛される、  
いつもきれいで快適なトイレを実現します。



## パブリックレストルーム 設備管理サポートシステム

きれいで安心安全なトイレを  
お客様に提供したい

いつもきれいで快適なトイレを  
効率的に維持管理したい



トイレのIoT化で  
実現!

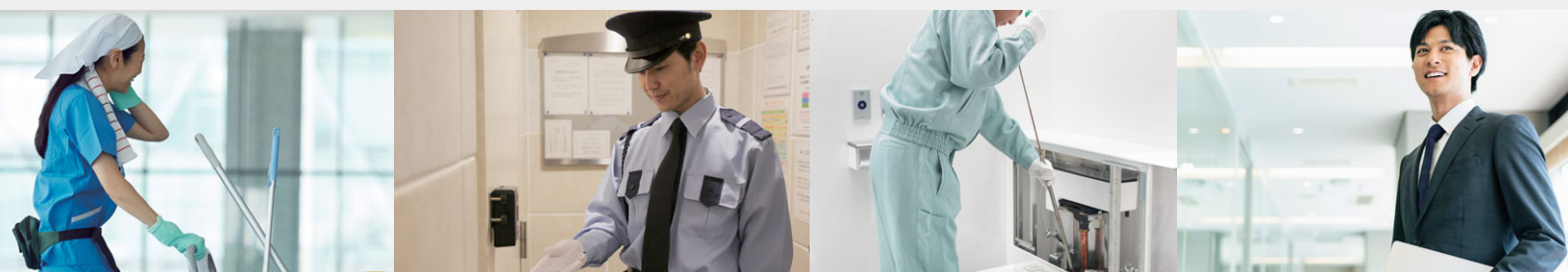


器具の状態をリアルタイムで確認

器具使用回数を累積データで確認



設備管理をしている**管理者**様、**清掃者**様の作業負担を**軽減**し、  
トイレ**利用者**様の**不満**を**解消**するシステムです。



# 2つのサービスで、ご利用者満足と建物価値向上を実現。

## 設備管理サポートサービス

リアルタイム管理と累積データで、効率的にトイレを維持管理できます。



器具 (IoT対応)  
※無線モジュール内蔵

- ウォシュレット®
- 小便器
- オートソープディスペンサー
- 自動水栓
- 電気温水器
- ハンドドライヤー

### できること、わかること



#### リアルタイム

- 器具状態の遠隔確認・設定

混雑表示

一括設定

故障・部品交換アラート

補充アラート

設定差異アラート

長時間利用アラート



#### 累積データ

- 利用状況と傾向がデータでわかる

出力データ

月次利用実績レポート

※お客様ご自身で管理画面から取り出せます

※定期的に配信させていただきます

◎月額サービス利用料がかかります。  
◎インターネット接続できる環境が必要です。通信料はお客様の負担になります。

※「ウォシュレット」はTOTO株式会社の登録商標です。

## 空室状況表示サービス

ご利用者にトイレの空き状況を知らせることができます。



◎空き状況表示サービスは(株)バカンの提供となります。

◎月額サービス利用料がかかります。  
◎インターネット接続できる環境が必要です。通信料はお客様の負担になります。

もっと詳しく  
知りたい方は

TOTOの担当セールスマンまでお問い合わせください。

より詳しい提案書をご用意しています。  
機能説明や見積など、ご説明させていただきます。

セミナーや実機デモ確認は

TOTO TECHNICAL CENTERへ(東京・大阪)



[事前予約制]

出張で操作画面デモを行うことも可能です。

TOTO

TOTO 株式会社

技術相談室  
受付時間:平日 9:00~18:00/土曜日 9:00~17:00  
(日・祝日・夏期休暇・年末年始・当社所定の休日等を除く)

0570-01-1010 (有料)

2022.6 (S1-5DA) カタログNo.2889

# TOTO IoT研修参加申込書

## 研修参加申込店様記入欄

(注) **太枠内**は必ずご記入ください。

### 【清掃会社様向け 研修】

#### 【ご提出先】

こちらの資料をご記入の上、  
下記メールアドレスまで送信願います。  
**hiroyuki.isogai@jp.toto.com**

必要事項をご記入の上、**開催希望日の3週間前までに申し込んでください。**

ご希望の 研修日程 ※第2希望まで ご記入ください	① 年 月 日 ( ) AM or PM	研修会場	汐留or オンライン	汐留会場は駐車場が、 ございませんので、 <b>公</b> <b>共交通機関</b> をご利用 ください
	② 年 月 日 ( ) AM or PM			
ふりがな				
会社名・事業所名				
ふりがな				
会社住所	□□□-□□□□			
連絡先	TEL :	FAX :		
お申込者	ふりがな	印	TEL :	
	氏名 :		携帯 :	
メールアドレス				
代表者	ふりがな	印	役職名	
	氏名 :		:	
ふりがな 参加者氏名	勤続年数	年齢	PC使用状況	保有資格
ふりがな				
① 社員				
ふりがな				
② 社員				
ふりがな				
③ 社員				
ふりがな				
④ 社員				
【研修メニュー】※研修時間は約60分を予定しております。 ①設備管理サポートシステム (IoT) の機能説明 ②設備管理サポートシステム (IoT) の操作説明 ③質疑応答			◆お問合せ先 TOTO (株) 磯貝・匹田・高田 Tel 03-6836-2164 / Fax 03-6836-2219 e-mail: hiroyuki.isogai@jp.toto.com	