



# ホテル水まわりセミナー

～シティホテル・ビジネスホテル編～

訪日外国人、シニア層など多様化するホテルユーザーに選ばれるために、「水まわり」は重要なポイントのひとつです。ホテルオーナー様や設計者様などご計画に携わる皆様へ、ホテルユーザーのアンケートや最新事例をもとに、ホテルの水まわりに求められるポイントをご紹介します。

開催日時 | 2019年**6月27日 (木)** 13:30~15:30 (13:15開場)

開催場所 | TOTOテクニカルセンター 4階プレゼンテーションホール

※詳細は裏面をご覧ください。

## セミナー概要

## 1. ホテルユーザーアンケート

TOTO独自の調査を実施。ホテルの水まわりに関するユーザーの本音をご紹介します。

- \_\_1. 外国人が日本のホテルの水まわりで困ることは？
- \_\_2. 高齢者がホテルの水まわりで困ることは？
- \_\_3. 車いす使用者がホテルの水まわりで困ることは？
- \_\_4. 次も選ばれるホテルの要素とは？
- \_\_5. 客室水まわりについての本音とは？

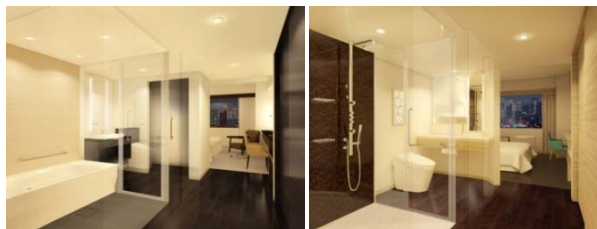
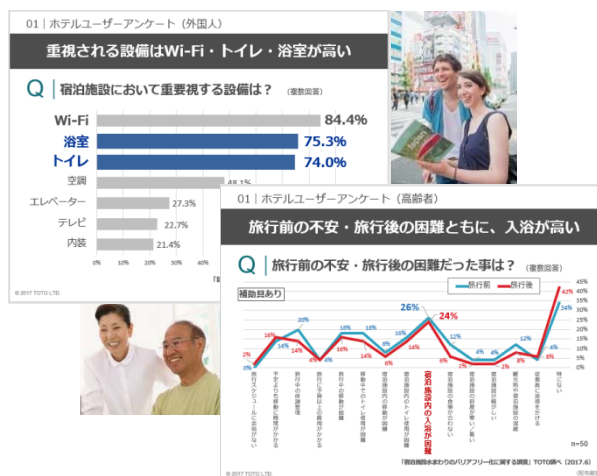
## 2. 2017年建築設計標準改正紹介

新規追加された「一般客室」バリアフリー化についてご紹介

## 3. 理想をかなえる水まわりのご提案

浴室タイプ別のおすすめプランをご用意しています。

## 4. 最新事例、新商品&amp;ホテルおすすめ商品のご紹介



※SEM内容・プログラムは変更となる場合があります

## 会場のご案内

## ■定員 50名様

## ■当日スケジュール

- ・セミナー 約60分
- ・パブリックトイレ空間展示・最新器具のご見学 約30分

## ■お申込み方法

下記サイトのフォームよりお申込みください。

[http://www.com-et.com/jp/ttc-event\\_seminar/](http://www.com-et.com/jp/ttc-event_seminar/)

お問合せ／TOTOテクニカルセンター

担当：滝山・明木（あけぎ） TEL：03-5309-2700

※受付時間：平日 10:00～17:00

※土日・祝祭日・夏期休暇・年末年始は受付しておりません。

- ・定員になり次第締め切らせて頂きます。
- ・同業他社、学生の方のお申込みはご遠慮いただいております。

## ■会場

TOTOテクニカルセンター

〒151-0053

東京都渋谷区代々木2-1-5

JR南新宿ビル4階 プレゼンテーションホール

※エレベーターで4階へお越しください

## ■交通アクセス

JR新宿駅 南口から徒歩約5分

都営地下鉄新宿線・大江戸線・京王新線「新宿駅」

A1出口より徒歩2分

※周辺は大変混雑いたしますので、公共の交通機関のご利用をお願いいたします。

