



新入社員様、業務担当1~2年目の担当者様にお奨め!

TOTOテクニカルセンター

パブリックトイレ水まわり基礎講座

(CPD認定申請中・参加費無料・予約制)

テーマ	衛生陶器入門 &水栓金具入門	給排水衛生設備入門 &水まわりのトラブル事例
日時	10/30 (火) 13:00~16:00 [12:45開場]	11/6 (火) 13:00~16:00 [12:45開場]
セミナー内容	<p><衛生陶器入門> 衛生陶器に関わる基礎的な知識や特性、大便器の種類・構造、節水技術について解説します。また、衛生陶器の製造工程を映像を交えながらご紹介いたします。</p> <p><水栓金具入門> 水栓金具に関わる基礎的な知識、種類、構造を解説します。</p> <div style="border: 1px solid black; padding: 5px; margin: 5px 0;"> <p>2ハンドル式・シングルレバー式 ・サーモスタット式 それぞれの特徴は?</p> </div> <div style="border: 1px solid black; padding: 5px; margin: 5px 0;"> <p>衛生陶器はどのように作られる?</p> </div> <p style="text-align: right;">... etc</p>	<p><給排水衛生設備入門> 水圧の定義、給水給湯方式、排水の種類と方式など、給排水設備の基礎を解説します。</p> <p><トラブル事例> 衛生陶器や水栓金具に関わる施工起因トラブル例とその対処方法、また、日常の基本的なお手入れ方法などをご紹介します。</p> <div style="border: 1px solid black; padding: 5px; margin: 5px 0;"> <p>給水・給湯設備の仕組みって?</p> </div> <div style="border: 1px solid black; padding: 5px; margin: 5px 0;"> <p>トラブルのない配水管の取りまわし方は?</p> </div> <p style="text-align: right;">... etc</p>

■定員 50名様

■当日スケジュール

- ・セミナー 約100分 (途中休憩含みます)
- ・パブリックトイレ空間展示・最新器具のご見学 約40分

※住宅の商品は同ビル7・8階にございます。ご見学希望の場合はセミナー終了後ご覧いただけます。
(開館時間 17:00まで)

■お申込み方法

下記サイトのフォームよりお申込みください。

http://www.com-et.com/jp/ttc-event_seminar/

お問合せ / TOTOテクニカルセンター

担当: 加藤・中村 TEL: 03-5309-2700

※受付時間: 平日 10:00~17:00

※土日・祝祭日・夏期休暇・年末年始は受付していません。

- ・定員になり次第締め切らせて頂きます。
- ・同業他社、同業他社関連企業、学生の方のお申込みはご遠慮いただいております。

■会場

TOTOテクニカルセンター

〒151-0053

東京都渋谷区代々木2-1-5

JR南新宿ビル4階 プレゼンテーションホール

※エレベーターで4階へお越しください

■交通アクセス

JR新宿駅 南口から徒歩約5分

都営地下鉄新宿線・大江戸線・京王新線「新宿駅」

A1出口より徒歩2分



※周辺は大変混雑いたしますので、公共の交通機関のご利用をお願いいたします。

COM-ET

TOTOテクニカルセンター パブリックトイレセミナー

(CPD認定申請中・参加費無料・予約制)

4月23日(月) 15:00~17:00 (14:45開場)

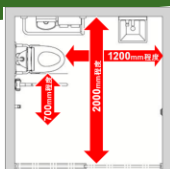
毎年人気のセミナーです。

パブリックトイレ レイアウトプランニングの基礎知識

オフィス、商業、交通施設等のパブリックトイレをレイアウトする際の基礎知識を解説します。ゾーニングや器具数、動作寸法・ブース寸法などの寸法関連知識を、検証VTRも交えながらご説明します。新しくパブリックトイレに携わる方、新入社員向けの内容です。基本的な知識の習得にお役立て下さい。

1. ゾーニングの考え方
2. 器具数について
3. 動作空間について
4. さまざまな利用者への対応
5. 現場事例の紹介

検証VTRと共にプラン例をご紹介します



トイレブースの大きさはどのくらい?
どんなトイレだと使いやすいの?



パブリックトイレづくりの基本を解説します

セミナー内容・プログラムは変更となる場合があります。

■定員 50名様

■当日スケジュール

- ・セミナー 約50分
- ・パブリックトイレ空間展示・最新器具のご見学 約40分

■お申込み方法

下記サイトのフォームよりお申込みください。

http://www.com-et.com/jp/ttc-event_seminar/

お問合せ/TOTOテクニカルセンター

担当：加藤・中村 TEL：03-5309-2700

※受付時間：平日 10:00~17:00

※土日・祝祭日・夏期休暇・年末年始は受付しておりません。

- ・定員になり次第締め切らせて頂きます。
- ・同業他社、同業他社関連企業、学生の方のお申込みはご遠慮いただいております。

■会場

TOTOテクニカルセンター

〒151-0053

東京都渋谷区代々木2-1-5

JR南新宿ビル4階 プレゼンテーションホール

※エレベーターで4階へお越しください

■交通アクセス

JR新宿駅 南口から徒歩約5分

都営地下鉄新宿線・大江戸線・京王新線「新宿駅」

A1出口より徒歩2分

※周辺は大変混雑いたしますので、公共の交通機関のご利用をお願いいたします。



TOTOテクニカルセンター パブリックトイレセミナー

(CPD認定申請中・参加費無料・予約制)

5月17日(木) 15:00~17:00 (14:45開場)

2018年2月発売の
新商品もご紹介いたします。

パブリックトイレ ユニバーサルデザインセミナー

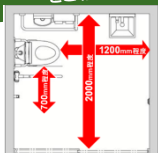
様々な人が利用するパブリックトイレでは、身体状況などの違いによる多様な行為への配慮が必要です。プランニングや考え方を掲載したバリアフリーブックに基づき、「ユニバーサルデザインとは」などの基礎知識や「バリアフリー法」に触れながら、水まわり動作の検証VTRから考える設計の配慮ポイント等をご紹介します。

1. バリアフリー法について

2. 水まわり動作映像から考える配慮ポイント

- ・車いす利用者への配慮
- ・オストメイトへの配慮
- ・大型ベッド利用者への配慮
- ・乳幼児連れへの配慮

VTRと共にプラン例
をご紹介します



3. 現場事例のご紹介



バリアフリーブック
パブリックトイレ編

さまざまな身体状況の方々に配慮した水まわりのプラン、必要寸法、プランニングの考え方を掲載しています。



セミナー内容・プログラムは変更となる場合があります。

■定員 50名様

■当日スケジュール

- ・セミナー 約50分
- ・パブリックトイレ空間展示・最新器具のご見学 約40分

■お申込み方法

下記サイトのフォームよりお申込みください。

http://www.com-et.com/jp/ttc-event_seminar/

お問合せ/TOTOテクニカルセンター

担当：加藤・中村 TEL：03-5309-2700

※受付時間：平日 10:00~17:00

※土日・祝祭日・夏期休暇・年末年始は受付していません。

- ・定員になり次第締め切らせて頂きます。
- ・同業他社、同業他社関連企業、学生の方のお申込みはご遠慮いただいております。

■会場

TOTOテクニカルセンター

〒151-0053

東京都渋谷区代々木2-1-5

JR南新宿ビル4階 プレゼンテーションホール

※エレベーターで4階へお越しください

■交通アクセス

JR新宿駅 南口から徒歩約5分

都営地下鉄新宿線・大江戸線・京王新線「新宿駅」
A1出口より徒歩2分

※周辺は大変混雑いたしますので、公共の交通機関のご利用をお願いいたします。



TOTOテクニカルセンター パブリックトイレセミナー

(CPD認定申請中・参加費無料・予約制)

ご好評につき追加開催
4月開催内容と同内容です。

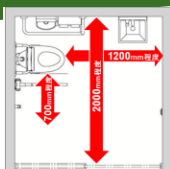
7月6日(金) 15:00~17:00 (14:45開場)

パブリックトイレ レイアウトプランニングの基礎知識

オフィス、商業、交通施設等のパブリックトイレをレイアウトする際の基礎知識を解説します。ゾーニングや器具数、動作寸法・ブース寸法などの寸法関連知識を、検証VTRも交えながらご説明します。新しくパブリックトイレに携わる方、新入社員向けの内容です。基本的な知識の習得にお役立て下さい。

1. ゾーニングの考え方
2. 器具数について
3. 動作空間について
4. さまざまな利用者への対応
5. 現場事例の紹介

検証VTRと共にプラン例をご紹介します



トイレブースの大きさはどのくらい?
どんなトイレだと使いやすいの?



パブリックトイレづくりの基本を解説します

セミナー内容・プログラムは変更となる場合があります。

■定員 50名様

■当日スケジュール

- ・セミナー 約50分
- ・パブリックトイレ空間展示・最新器具のご見学 約40分

■お申込み方法

下記サイトのフォームよりお申込みください。

http://www.com-et.com/jp/ttc-event_seminar/

お問合せ/TOTOテクニカルセンター

担当：加藤・中村 TEL：03-5309-2700

※受付時間：平日 10:00~17:00

※土日・祝祭日・夏期休暇・年末年始は受付していません。

- ・定員になり次第締め切らせて頂きます。
- ・同業他社、同業他社関連企業、学生の方のお申込みはご遠慮いただいております。

■会場

TOTOテクニカルセンター

〒151-0053

東京都渋谷区代々木2-1-5

JR南新宿ビル4階 プレゼンテーションホール

※エレベーターで4階へお越しください

■交通アクセス

JR新宿駅 南口から徒歩約5分

都営地下鉄新宿線・大江戸線・京王新線「新宿駅」

A1出口より徒歩2分

※周辺は大変混雑いたしますので、公共の交通機関のご利用をお願いいたします。



TOTOテクニカルセンター パブリックトイレセミナー

(CPD認定申請中・参加費無料・予約制)

ご好評につき追加開催
4月開催内容と同内容です。

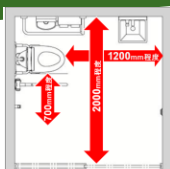
7月6日(金) 午前開催：10:00～12:00 (9:30 開場)
午後開催：15:00～17:00 (14:45開場)

パブリックトイレ レイアウトプランニングの基礎知識

オフィス、商業、交通施設等のパブリックトイレをレイアウトする際の基礎知識を解説します。ゾーニングや器具数、動作寸法・ブース寸法などの寸法関連知識を、検証VTRも交えながらご説明します。新しくパブリックトイレに携わる方、新入社員向けの内容です。基本的な知識の習得にお役立て下さい。

1. ゾーニングの考え方
2. 器具数について
3. 動作空間について
4. さまざまな利用者への対応
5. 現場事例の紹介

検証VTRと共にプラン例をご紹介します



トイレブースの大きさはどのくらい?
どんなトイレだと使いやすいの?



パブリックトイレづくりの基本を解説します

セミナー内容・プログラムは変更となる場合があります。

■定員 50名様

■当日スケジュール

- ・セミナー 約50分
- ・パブリックトイレ空間展示・最新器具のご見学 約40分

■お申込み方法

下記サイトのフォームよりお申込みください。

http://www.com-et.com/jp/ttc-event_seminar/

お問合せ/TOTOテクニカルセンター

担当：加藤・中村 TEL：03-5309-2700

※受付時間：平日 10:00～17:00

※土日・祝祭日・夏期休暇・年末年始は受付していません。

- ・定員になり次第締め切らせて頂きます。
- ・同業他社、同業他社関連企業、学生の方のお申込みはご遠慮いただいております。

■会場

TOTOテクニカルセンター

〒151-0053

東京都渋谷区代々木2-1-5

JR南新宿ビル4階 プレゼンテーションホール

※エレベーターで4階へお越しください

■交通アクセス

JR新宿駅 南口から徒歩約5分

都営地下鉄新宿線・大江戸線・京王新線「新宿駅」

A1出口より徒歩2分

※周辺は大変混雑いたしますので、公共の交通機関のご利用をお願いいたします。

