

TOTO



パブリック建築における
水まわりとは？

パブリック建築の
水まわりについて初めて学ぶ方や、
改めて基礎的な知識を学びたい、
そんなお客様におすすめです。
水まわり設備などのハード面から、
トイレにおけるユニバーサルデザイン等
水まわりに関する基礎知識を
一日で学んでいただけます。

新任担当者様の基礎教育にピッタリの内容です!!



パブリックトイレの 水まわり基礎講座

5月22日(金) / 6月5日(金) / 6月24日(水)

※全日程同じ内容です。いずれかの日程にお申し込みください。

【ご注意】 予定しておりました5月22日(金)は新型コロナウイルス感染拡大防止のため、中止させていただきます。
今後の状況によっては、上記日程の開催も延期させていただく場合もございます。予めご了承ください。

時間 / 9:30~17:00(受付開始 / 9:15)
会場 / TOTOテクニカルセンター福岡

定員
各20名
予約制

参加費
無料

CPD認定
申請中

■第1部 給排水設備・水栓金具入門

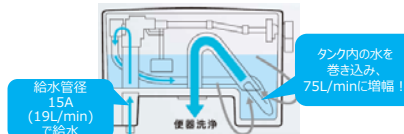
水圧の定義、給水給湯方式、排水の種類と方式から、トラップ・通気管・水栓使用状況まで、給排水設備の基礎をご説明します。水栓金具にかかわる基礎的な知識、種類、構造から施工起因トラブルなどをご説明します。



■第2部 節水・衛生陶器入門

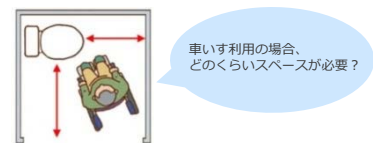
衛生陶器に関わる基礎的な知識や特性、大便器の「種類」や「構造」まで、施工起因トラブルと対処方法などをご説明します。衛生陶器のグローバル展開や、節水技術、また衛生陶器の開発や生産プロセス(商品ができるまでの工程)をご紹介します。

新洗浄システム「フラッシュタンク式」



■第3部 パブリックユニバーサルデザイントイレ入門

さまざまな人が利用するパブリックトイレには、身体状況などの違いによる多様な行為への配慮が必要です。検証VTRをもとに、多様な利用者の行為(行動フロー)や設計のポイントをご紹介します。



※昼休憩 12:00-13:00 昼食のご用意はございません。周辺の飲食施設をご利用ください。

【ご注意】 講座内容に関し、変更する場合があります。ご了承下さい。

受講者様の声 ～アンケート回答より～

使用者別配慮、
器具の取り合いなど
現場で役立ちそう。
(設備工事 入社1年目)



設計を考える際の
参考になると感じた。
(官公庁 入社1年目)



実際に使用している映像で
イメージが深まった。
(建物管理 入社2年目)



会場のご案内

TOTOテクニカルセンター福岡

〒812-0018
福岡市博多区住吉1-2-25
キャナルシティ・ビジネスセンタービル3F

- [最寄駅]・地下鉄「中洲川端駅」5番出口より徒歩約15分
・JR「博多駅」博多口より徒歩約15分
・西鉄バス「キャナルシティ博多前」より徒歩約5分



ご注意事項

- お申し込みは先着順とさせていただきます。
- 本講座は毎年開催しています。以前受講された方のご留意ください。
- 1社6名以上のお申込の場合は、個別での開催をご案内させていただく場合がございます。
- キャナルシティ周辺の駐車場は混雑しますので、駐車できない場合がございます。公共交通機関でお越しください。

お申込み WEBにてお申込みください。

※定員になり次第、締め切らせていただきます。ご了承ください。
※同業他社・学生の方のお申し込みはご遠慮いただいております。

▼WEBお申込み

下記URLにアクセスいただき、参加ご希望のセミナーそれぞれにお申込みください。
※お申込みは、COM-ET会員登録が必要です。(無料)

https://www.com-et.com/jp/ttc_event-seminar/

↓またはコチラから



- お客様の個人情報は、当社で責任をもって管理致します。個人情報のお取り扱いに関する詳細は、弊社ホームページ (<http://www.toto.co.jp/>) 掲載のプライバシーポリシーをご覧ください。
- ご承諾のうえ、お申し込みをお願いいたします。

建築専門家様のための情報サイト COM-ET (コメント)

 www.com-et.com

COM-ET会員の登録は
無料・簡単！

お仕事の効率化、情報収集に
お役立てください！