

TOTO

常時生産品を 4色に集約いたします。

2010年4月1日より変更いたします。

TOTOでは、2010年度の新生産体制にあわせて、衛生陶器・便座の常時生産品カラーを、販売量の大半を占める売れ筋の4色に集約いたします。

あわせて受注生産品(旧呼称:注文生産品)を拡大。

「売れ筋商品=常時生産品」とすることで、お客様のごビジネスを効率化し、安心してTOTO商品を販売していただける環境を構築いたします。

お客様のメリット

常時生産品が売れ筋商品

衛生陶器・便座の常時生産品カラーを4色に集約。お客様のビジネスを大幅に効率化します。

即納体制の確立

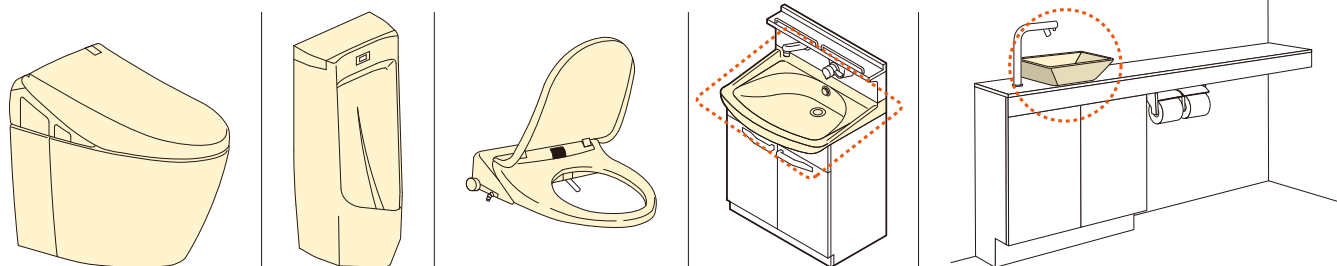
常時生産品については、より一層納期遵守に努め、納期調整の手間を軽減いたします。

お打ち合せ時間の短縮

売れ筋商品カラーを常時生産品とすることで、商品を選ぶ際のお打ち合せ時間も短縮されます。

2010年4月1日よりの常時生産品・受注生産品内訳 衛生陶器(大便器・小便器・手洗器・洗面器)・便座

■陶器・便座カラーは、下記イラストの着色部分が適用対象となります。



マーク説明: ■衛生陶器(大便器・小便器・手洗器・洗面器) ★便座

常時生産品

 ホワイト 色番なし ■★	 パールホワイト #N11 ■★	 パステル アイボリー #SC1 ■★	 パステルピンク #SR2 ■★
---	--	--	--

受注生産品

 ホワイトグレー #NG2 ■★	 ハーベストブラウン #SS4 ■★	 ハーベストベージュ #SC4 ■★	 アイボリー #54R ★	 ソフトブルー #NB2 ★	 ハーベストグリーン #SF4 ★
---	---	---	--	---	--

※陶器・便座品番によっては品揃えしていないカラーがあります。詳しくは各商品の専用カタログをご覧ください。


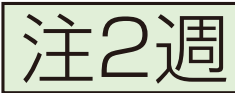
お取引上の変更点

●「注文生産品」から「受注生産品」へ呼称変更

現状	変更	納期	価格
常時生産品	常時生産品	即納	希望小売価格
注文生産品	受注生産品	基本は2週間 (一部、2週間以外の商品もございます)	希望小売価格
特殊品	特殊品	都度ご確認願います	都度見積り

●カタログ表記の変更

よりお客様にわかりやすいカタログ表記に変更します。

現状	変更
 <p>色で識別しているため 視認性が低い。</p>	 <p>数字を追加することで よりわかりやすく。 【マーク説明例】 注2週は受注生産品です。納期は約2週間(大型連休除く) かかります。</p>

受注生産品の運用

●受注生産品の納期

納期は2週間を基本とさせていただきます。

※上記の納期とは「ご注文承り～工場出荷まで」の期間です。

※納期は2週間を基本としますが、一部、2週間以外の商品もございます。

●受注生産品の適用

適用商品

衛生陶器、ウォシュレット/便座、洗面化粧台、住宅TS(レストルームドレッサーほか)については、
主要4色以外を受注生産化

適用外商品

アクセサリ類については、部材商品であることを考慮し、陶器主要4色以外も常時生産品がございます。

※ユニットバス、システムバス、システムキッチン、マーブライトカウンターなど元々、受注生産である商品については、従来通りの運用とさせていただきます。

※洗面化粧台、住宅TS(レストルームドレッサーほか)については、陶器部分の色をさします。