

# TOTOテクニカルセンター パブリックトイレセミナー

(CPD認定申請中・参加費無料・予約制)

ご好評につき追加開催  
5月開催内容と同内容です。

## 7月24日(火) 15:00~17:00 (14:45開場)

### パブリックトイレ ユニバーサルデザインセミナー

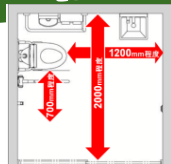
様々な人が利用するパブリックトイレでは、身体状況などの違いによる多様な行為への配慮が必要です。プランニングや考え方を掲載したバリアフリーブックに基づき、「ユニバーサルデザインとは」などの基礎知識や「バリアフリー法」に触れながら、水まわり動作の検証VTRから考える設計の配慮ポイント等をご紹介します。

#### 1. バリアフリー法について

#### 2. 水まわり動作映像から考える配慮ポイント

- ・車いす使用者への配慮
- ・オストメイトへの配慮
- ・大型ベッド使用者への配慮
- ・乳幼児連れへの配慮

VTRと共にプラン例  
をご紹介します



#### 3. 現場事例のご紹介



バリアフリーブック  
パブリックトイレ編

さまざまな身体状況の方々に配慮した水まわりのプラン、必要寸法、プランニングの考え方を掲載しています。



セミナー内容・プログラムは変更となる場合があります。

#### ■定員 50名様

#### ■当日スケジュール

- ・セミナー 約50分
- ・パブリックトイレ空間展示・最新器具のご見学 約40分

#### ■お申し込み方法

下記サイトのフォームよりお申込みください。

[http://www.com-et.com/jp/ttc-event\\_seminar/](http://www.com-et.com/jp/ttc-event_seminar/)

お問合せ/TOTOテクニカルセンター

担当：加藤・中村 TEL：03-5309-2700

※受付時間：平日 10:00~17:00

※土日・祝祭日・夏期休暇・年末年始は受付していません。

- ・定員になり次第締め切らせて頂きます。
- ・同業他社、同業他社関連企業、学生の方のお申込みはご遠慮いただいております。

#### ■会場

TOTOテクニカルセンター

〒151-0053

東京都渋谷区代々木2-1-5

JR南新宿ビル4階 プレゼンテーションホール

※エレベーターで4階へお越しくささい

#### ■交通アクセス

JR新宿駅 南口から徒歩約5分

都営地下鉄新宿線・大江戸線・京王新線「新宿駅」

A1出口より徒歩2分

※周辺は大変混雑いたしますので、公共の交通機関のご利用をお願いいたします。

