

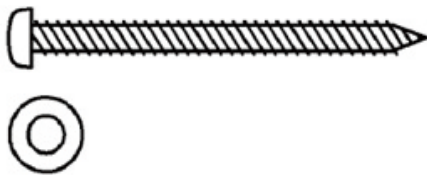


変更点

<従来品は、TOTO 住宅&パブリックカタログ 2017のP.877に掲載しています。>

- 同梱の固定金具について、タッピンネジの種類をなベネジからトラスネジに変更し、ワッシャーをなくします

<従来品>



なベネジ+ワッシャー

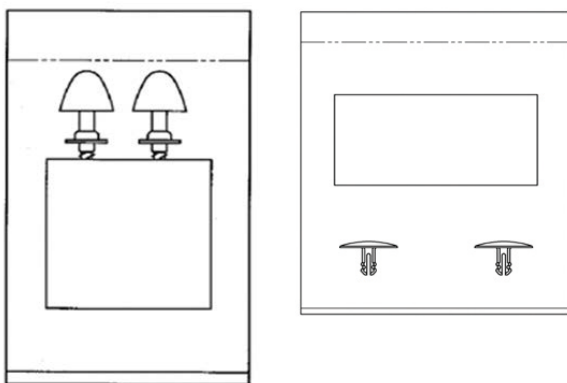
<仕様変更品>



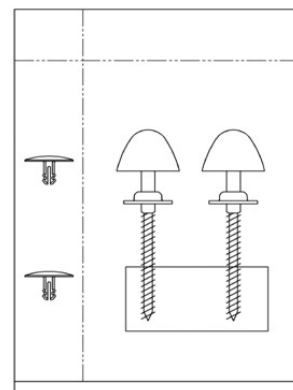
トラスネジ

- 同梱している固定金具類の梱包を、一部統合します

<従来品>



<仕様変更品>



品番、希望小売価格の変更はありません。

切替時期

'18年3月1日以降、在庫消化後仕様変更品に自動切り替えさせていただきます。

ウォシュレット用リモコンの補修品を変更いたします。
詳細を以下の通り、お知らせいたします。

変更点

<従来品>

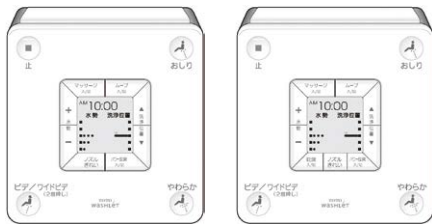
■補修品品番(対象商品名)

TCM1884(TCF986)



左図:TCM1057('11アプリコットF1)

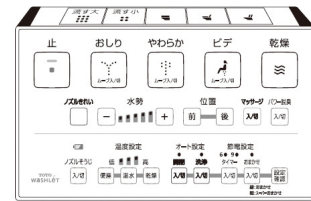
右図:TCM1057-1('11アプリコットF2)



<仕様変更品>

■補修品品番(対象商品名)

TCM4388(TCF986)



TCM4389('11アプリコットF1・F2)



●リモコンの「形状」や「操作性」は変更となりますが、これまで使用されている機能は、変わらず使用可能です。(※一部使用しないスイッチがあります。)

品番価格一覧

補修品品番 希望小売価格		対象製品
従来品	変更品	
TCM1884 ¥4,400	TCM4388 ¥4,400	TCF986('07ウォシュレット一体形便器)
TCM1057 ¥9,450	TCM4389 ¥9,450	TCF4510E、TCF4511E('11アプリコット F1)
TCM1057-1 ¥9,450		TCF4520E、TCF4521E('11アプリコット F2)

希望小売価格の変更はありません。

切替時期

従来品は、'18年3月1日以降在庫消化後、仕様変更品に自動切り替えさせていただきます。
従来品は、'18年3月1日以降在庫消化後、廃番とさせていただきます。

※表示価格には消費税相当額は含まれておりません。別途、消費税相当額のご負担をお願いします。