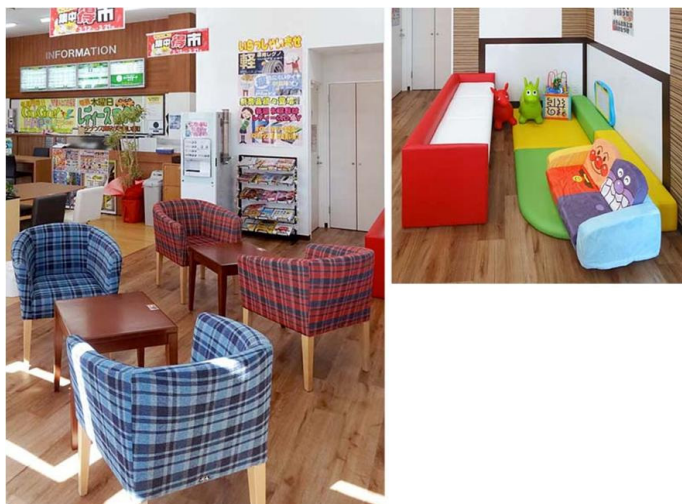


外観



ブリヂストンが乗用車用タイヤを中心に、トータルなカーメンテナンスを提供する全国展開のチェーン店。広島祇園店は、2015年11月にオープン、広島県内では13店舗目となる。

内観



店内の内装は、木調やブラウンカラーを基調とした落ち着いた雰囲気、作業の待ち時間も、女性やお子様連れのお客様に居心地良い空間となっている。店内の一角にはキッズコーナーも用意している。

男性トイレ



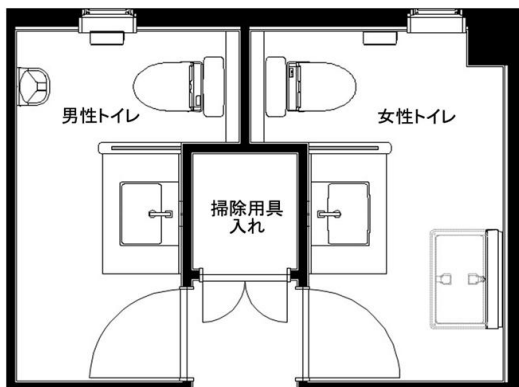
男女別に設けたトイレは、一人ひとりがゆったりと利用できる個室完結型。清潔感ある白と木目調の腰壁のコントラストが清々しい空間。お子さま連れのお客様に配慮し、ベビーチェアも設けられている。

女性トイレ



ボタンを押すと自己発電するエコリモコン搭載のウォシュレットPS2に空間を広く見せるコンパクトな形状と清掃性がよいフラッシュタンク式大便器を採用。幼児のおむつ替えのためのベビーシートも設置している。

トイレ図面



建築概要・水まわりの特長

名 称	タイヤ館 広島祇園店
所 在 地	広島県広島市安佐南区祇園3-21-4
施 主	ブリヂストンリテールジャパン株式会社
設計・施工	三洋スーパースタンド株式会社
竣工年月	2015年11月

<施設の概要と水まわりの特長>

世界最大のタイヤメーカー、ブリヂストンが同社の乗用車用タイヤを中心に扱う全国展開のチェーン店。日本全国の都道府県で複数店舗を展開しており、店舗数は約500店(2011年現在)にのぼる。店舗の内装インテリアは、木陰や大地をイメージしたアースカラーを基調とし、親しみのある落ち着いた空間設定としている。トイレには、エコの観点から節水型のフラッシュタンク式大便器と、ボタンを押すたびに発電し乾電池や電源が不要なエコリモコンを搭載した温水洗浄便座ウォシュレットPS2を採用。お子さま連れ配慮として、ベビーシートやベビーチェアも完備している。