

外観



今までの家庭環境と変わらない生活ができるような、心休まる施設を目指す地域密着型の特別養護老人ホーム。

1F 玄関ホール 洗面コーナー



玄関横には洗面カウンターを設置。車いす使用者にも使いやすい、ポウルー体タイプの薄型洗面カウンターを採用。

2F 食堂 洗面カウンター



車いす使用者が使いやすい洗面カウンター(左)と、自立歩行の方にも配慮し、手すりを備えた洗面カウンター(右)を設置している。

2F 居室水まわり



車いす使用者が使いやすいように薄型洗面カウンターを採用。トイレにはダーク系の和風の壁紙を採用し、落ち着いた雰囲気を演出している。

1F 来客用トイレ



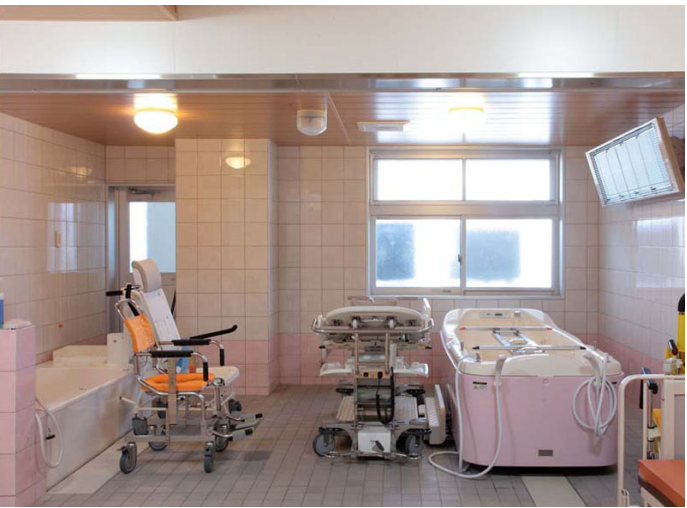
来客用の車いす使用者配慮トイレにも、トイレアームレスト、前方ボード付手すりを設置している。また男女別に、男性用大便器個室、小便器個室、女性用大便器個室を設けている。

2F 廊下



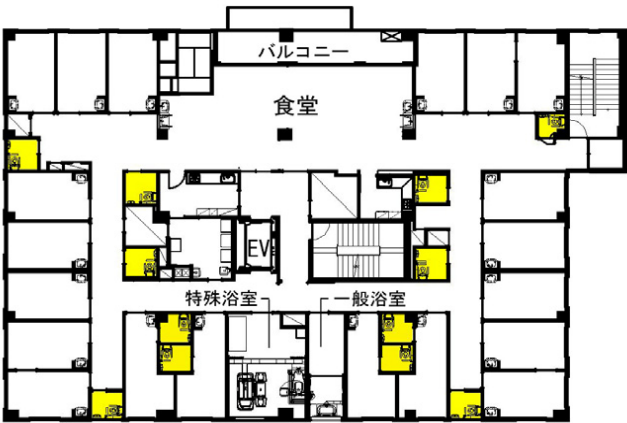
歩行器や車いす使用者に配慮し、通路幅は1700mm～1800mmとゆったりとしたスペースを確保している。

2F 特殊浴室



リフトに座って入浴する「座浴(左)」と、寝た姿勢で入浴する「機械浴(右)」の2タイプを設置している。

2F 平面図



2F 共用トイレ



1フロア居室19室に対して、8ヶ所の共用トイレを配置している。19室のうち、4室はトイレ付きの居室。

2F 共用トイレ



座位の安定とスムーズな排便が行えるように、前方ボード付手すりトイレアームレストを設置。片マヒの方に配慮し、左右勝手違いのトイレも用意している。照明はセンサー感知式。

建築概要

名称	社会福祉法人 六条厚生会 松本ホームやわらぎ
所在地	福井県福井市松本1丁目2-19
施主	社会福祉法人六条厚生会
設計	出村建築設計事務所
施工	技建工業株式会社
竣工年月	2011年3月
延床面積	2,361㎡
建物規模	3階建

水まわりの特長

＜建物の特徴＞
入居者の方が、これまでの家庭環境と変わらない生活ができるような、心休まる施設を目指す特別養護老人ホーム。施主である社会福祉法人六条厚生会の「自立できる環境やサポート体制を整えなければ、入居者の方の自立生活は望めない」という考えに基づき、経験豊富な現場スタッフの声を反映させながら設計。例えば日常的に車いすを使用することを考慮し、ゆったりとした1700mm～1800mmの通路幅を確保している。

＜水まわりの特長＞
車いす使用者も利用できることを前提にすべてのトイレを設計。出入りしやすい広めの開口部や、アプローチのしやすさなどに配慮している。また、片マヒの方に配慮した左右勝手違いのトイレ設置や、入居者の方ができる限り自分で用を足せるように、トイレアームレスト、前方ボード付手すりを設置している。洗面カウンターは、車いす使用者の使い勝手に配慮している。