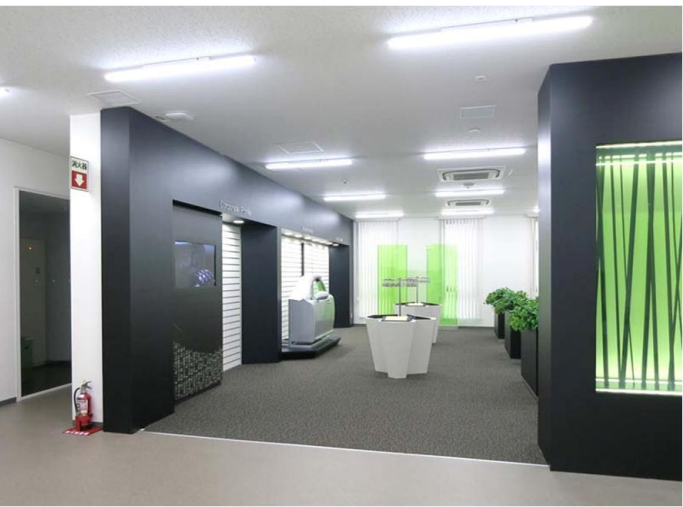


外観



新事務棟は環境に配慮し、自社製の高効率LEDを採用し、屋上や壁面にソーラーパネルを設置。そのほか、災害対策として非常用発電設備を設置している。

エントランス



もてなしの気持ちで整えられた来客者のウェイトングスペースの奥に喫煙室とトイレがある。

2F従業員用 男性トイレ



感染対策として、洗面コーナーにはノンタッチで手洗いができる自動水栓と水石けん入れを設置。小便器は床の清掃性に優れた、低リップタイプの壁掛式小便器を採用。

2F従業員用 女性トイレ



女性トイレの中にロッカー室を設置。勤務に向かう準備など、女性ワーカーのためのプライベート空間を集約している。

1F来客用 男性トイレ



天井が高くゆとりのある空間。小便器は床の清掃性に優れた壁掛式を採用し、荷物配慮としてフックを取り付けている。

1F来客用 男性トイレ



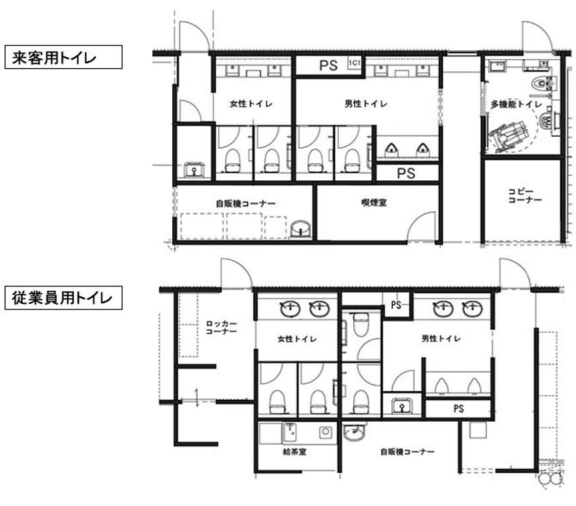
大便器ブースはゆとりあるスペースを確保。大便器は、シンプルで上質なデザインと清掃のしやすさ、さらに先進のエコ機能を搭載したRESTROOM ITEM01の壁掛フチなしトルネード大便器を採用。

2F従業員用 女性トイレ



洗面コーナーは男性トイレ同様、感染対策として自動水栓と水石けん入れを設置。大便器は、すっきりとした空間を創出するウォシュレット一体型便器ネオレストを採用。手すりを設置している。

図面



1F来客用 女性トイレ



手洗い後の床への水垂れを抑えるため、洗面器の間にクリーンドライを設置。大便器ブースは、ウォシュレットの配線を大便器後方のライニングに収め、スッキリとした空間を実現している。

1F来客用 多機能トイレ



さまざまな来客者をお迎えするため、車いす使用者やオストメイトの方に配慮し、デザイン性と機能性を兼ね備えたRESTROOM ITEM01のフラットカウンター・多目的トイレバックを採用。

建築概要

名 称	豊田合成株式会社 森町工場事務棟
所 在 地	静岡県周智郡森町睦実1310-128
施 主	豊田合成株式会社
設 計	株式会社伊藤工務店
施 工	株式会社伊藤工務店
竣 工 年 月	2014年6月

水まわりの特長

**<建物の特徴>**  
豊田合成株式会社はトヨタグループの主要企業として、「自動車部品事業」、ゴム・樹脂の技術を応用した「特記事業」および、LED（発光ダイオード）を開発供給する「オプトエレクトロニクス事業」の3つの領域でグローバルに事業を展開しており、全国に13ヶ所の工場を擁す。  
森町工場の新事務棟は、企業理念に則り環境に配慮し、すべての照明に自社製の高効率LEDを採用し、屋上や壁面にソーラーパネルを設置。さらに、非常用発電設備や耐震化により災害に強い建物となっている。

**<トイレの特長>**  
グローバル展開の推進に伴い、近年増加している外国人のお客様に対するおもてなし配慮として、特に、来客用トイレは、ゆったりとくつろげるトイレ空間を実現。天井高さやブースの広さを広めに確保し、大便器や多機能トイレは、デザイン性と機能性に優れたRESTROOM ITEM01を採用。また清潔感あふれるトイレ空間を維持するために、大便器や小便器は床の清掃性に優れた壁掛式とし、洗面カウンターはカウンターとボウルに継ぎ目がなくお手入れが簡単なボウル一体形カウンターを採用。荷物配慮として、フックや棚も備えている。